

オンライン学科教習の 受講方法



陸前高田ドライビングスクール 遠野ドライビングスクール
平泉ドライビングスクール 山形最上ドライビングスクール

準備するもの

- 1 インカメラがある端末(PC・スマホなど)
※推奨ブラウザ: GoogleChrome
- 2 インターネット環境
- 3 学科教本
- 4 筆記用具
- 5 イヤホン(自動車学校で受講する場合)

受講には事前の登録が必要です。登録がお済みでない方は受付にお声掛けください。

〈受講開始から受講完了までの流れ〉

1

「ドンドラオンライン」にアクセスし、ログインします。



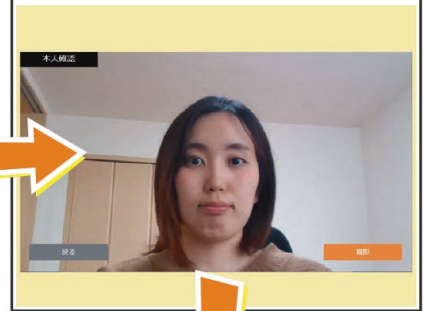
2

「学科一覧」から受講する教程を選択し、「受講する」をクリックします。



3

本人認証を行います。マスクを外し、自分の顔を撮影してください。



4

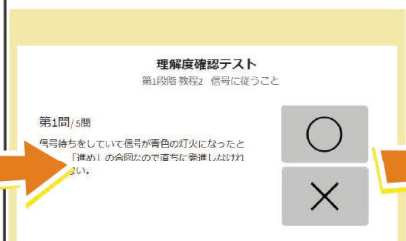
教習を受講します。50分間集中して受けましょう。



- ★動画の再生中も、顔認証が複数回行われます。本人確認のポップアップを見逃さないようご注意ください。
- ★受講中の様子は、認証時以外にも撮影されます。受講態度や受講状況が適切と見なされた場合は受講が無効となります。

5

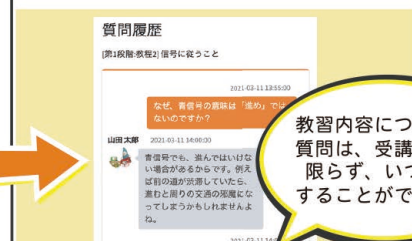
受講終了後、「確認テストに進む」をクリックし、問題を解きましょう。



★確認テストの結果は受講判定には影響しません。

6

わからなかったことはチャットで質問しましょう!後ほど指導員から回答があります。



教習内容についての質問は、受講直後に限らず、いつでもすることができます

〈 受講にあたっての注意 〉

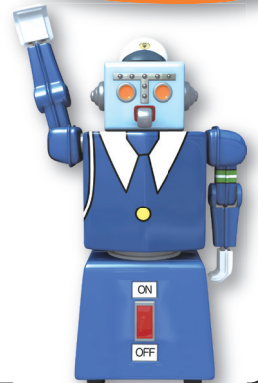
次の場合は受講が無効となり、再度受け直しが必要となりますので予めご了承ください。

- (1) 本人確認（顔認証）において受講者本人であると認証できなかった場合
- (2) 本人確認（顔認証）が直ちになされなかった場合
- (3) 不正行為や受講中の離席があった場合
- (4) 居眠りや受講姿勢不良など、受講態度又は受講状況が不適切であるとシステム又は当校により判定された場合
- (5) 受講者側の通信環境又は利用環境等により動画視聴を続けることができず、正常に視聴を完了できなかった場合
- (6) 受講中にカメラを塞ぐ、又はカメラをオフにする行為があった場合
- (7) その他利用規約に反した場合

※教習動画の視聴を最後まで終了し、システム上で受講完了となった場合でも、そのあと当校による視聴履歴確認が行われ、受講が無効となる場合があります。

教習動画の早送り、巻戻し、一時停止等の操作はできません。
(50分間の教習時間確保、不正受講防止のため)

50分間きちんと
受けマシヨウ！



受講は集中できる場所で！

自宅など、静かで
集中して受けられる場所で
受講すること。
シクヨロで～す！



このような環境での受講はやめましょう。

電車やバスの中



人の多い場所



電波の悪い場所



全ての学科教習がオンラインで
受けられるわけではありません。

配信されない学科

- ・ 第1段階 1教程
「運転者の心得」
 - ・ 第2段階 1教程
「危険予測ディスカッション」
 - ・ 第2段階 2～4教程
「応急救護」
- など

これらの項目は
教習所で受講して
ください。



〈 その他の留意事項 〉

- ・ 教習映像を無断で撮影、録音、ダウンロードする行為は禁止されています。
- ・ 学校やインターネットカフェ等、公共のデバイスからログインした際は、視聴終了後に必ずログアウトしてください。
- ・ 第1段階1教程「運転者の心得」を受講しなければ、それ以降の学科は受講できません。
- ・ 第1段階（技能・学科）が修了しなければ第2段階の学科は受講できません。
- ・ 不正行為や利用規約違反などがあった場合、それ以降のオンライン学科の利用をお断りすることがありますので、予めご了承ください。

その他、ご不明点は
受付に
お尋ねください。

